

# ФОНД ИМУЩЕСТВА САНКТ-ПЕТЕРБУРГА



ФОНДИМУЩЕСТВА.РФ

**Санаторий в Ломоносовском районе  
Ленинградской области  
Пениковское сельское поселение,  
дер. Лимузи**





# ЗДАНИЕ ПРОФИЛАКТОРИЯ

2019



# КОТЕЛЬНАЯ



## Основные характеристики зданий

	Здание профилактория	Котельная
Кадастровый номер	47:14:0222001:140	47:14:0222001:53
Количество этажей	2,3 этажа	1 этаж
Год постройки	1974	1973
Площадь, кв.м	2685,7	412,9
Кадастровая стоимость	34 394 685,62	4 256 274,56

К продаже предлагается земельный участок совместно с двумя зданиями. В настоящее время территория не используется, здания под реконструкцию. Объекты оформлены в собственность юридического лица.



2019

## ЗЕМЕЛЬНЫЙ УЧАСТОК



### Земельный участок

Кадастровый номер земельного участка	47:14:0203002:22
Площадь земельного участка, кв.м	19 375
Вид права	собственность
Категория земель	земли особо охраняемых территорий и объектов

**Зонирование в соответствии с правилами землепользования и застройки:** зона рекреационного назначения – объектов туризма и санаторно-курортного лечения, гостиниц и пансионатов, дачного фонда с включением объектов инженерной инфраструктуры ТРЗ-2.



2019

Деревня Лимузи расположена в северной части района на автодороге 41А-007, к северо-западу от административного центра поселения. Расстояние до административного центра поселения — 2,5 км. Окружение представлено индивидуальной жилой застройкой, в непосредственной близости СНТ «Бриз». До Финского залива — 200 м, через ж/д пути.

Большая Ижора

Большая Ижора

Дубочки

Лимузи

Куккузи

Бронка

Малая Ижора

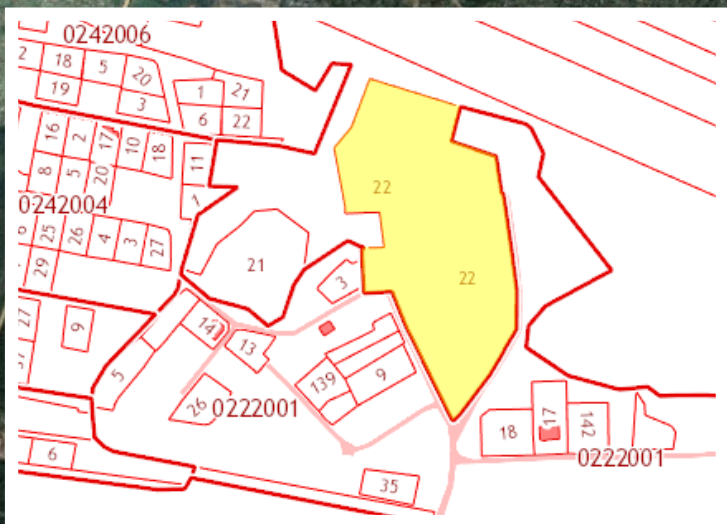
Кронш

Бронна

Верхняя Бронна

Пеники

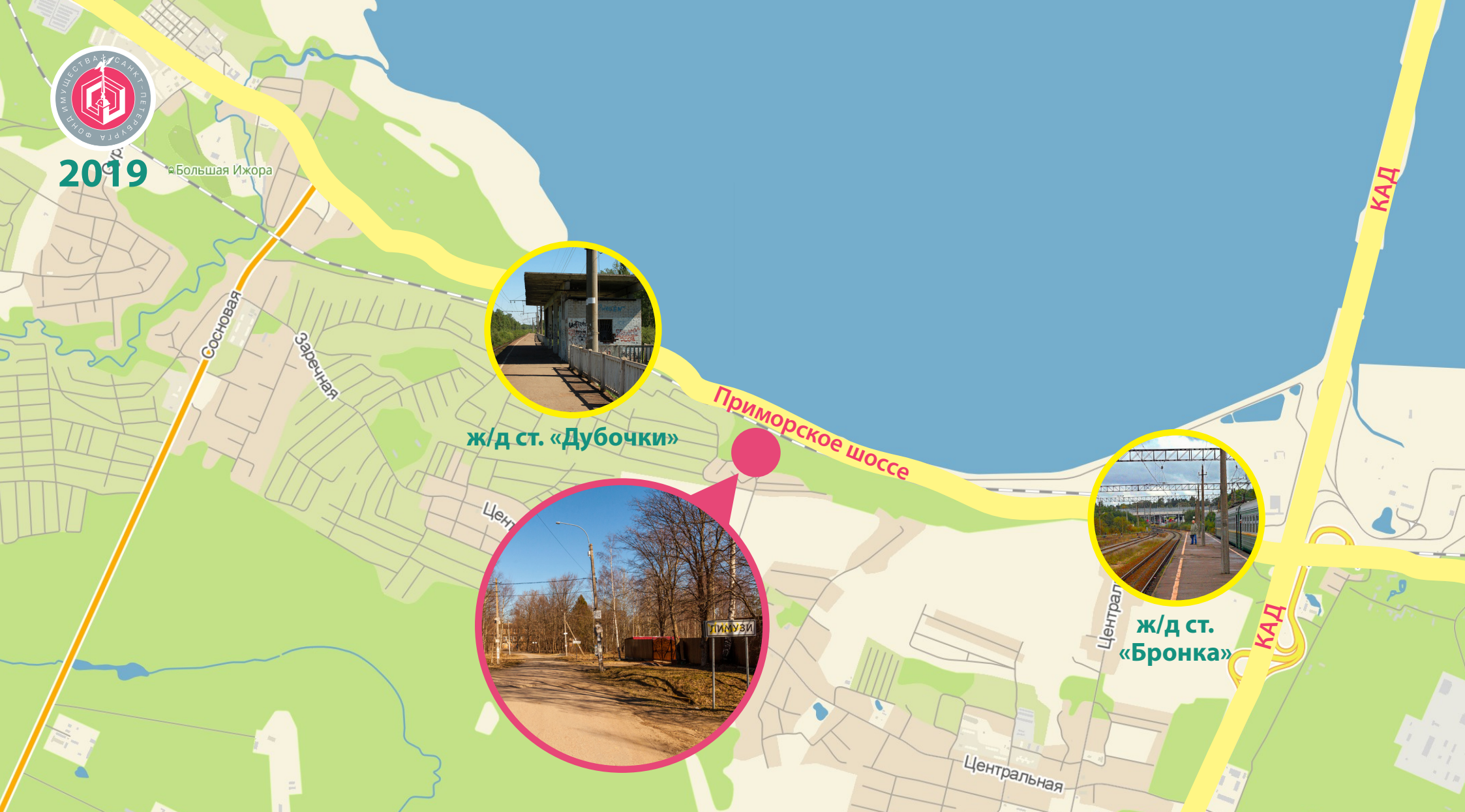
А-118  
САНКТ-ПЕТЕРБУРГ  
ЛЕНИНГРАДСКАЯ ОБЛ.





2019

Большая Ижора



- Рядом две железнодорожных станции «Бронка» и «Дубочки» • Расстояние до КАД — 3 км •
  - Время в пути с Балтийского вокзала до ж/д ст. «Дубочки» — 50 минут •
  - Добраться до центра Санкт-Петербурга личным транспортом можно за 50 минут •
- Ближайшие остановки маршрутов общественного транспорта находятся на Приморском шоссе •



2019

## ФАКТОРЫ ИНВЕСТИЦИОННОЙ ПРИВЛЕКАТЕЛЬНОСТИ:

- Отличный рельеф участка, зеленая территория
- Вид на Финский залив
- Экологически чистый район
- Оптимальная транспортная доступность
- Отсутствие обременений и градостроительных ограничений

**ПРЯМАЯ ПРОДАЖА**  
Стоимость объекта — **40 000 000 РУБ.**

# ФОНД ИМУЩЕСТВА САНКТ-ПЕТЕРБУРГА



## ФОНДИМУЩЕСТВА.РФ

АО «Фонд имущества Санкт-Петербурга»

[rochta@property-fund.ru](mailto:rochta@property-fund.ru)

[фондимущества.рф](http://фондимущества.рф)

Адрес

190000,

Санкт-Петербург,

переулок Гривцова, дом 5

Call-center

+7 (812) 426 1111



@spbfund

Настоящая презентация не является публичной офертой.