



П С К О В

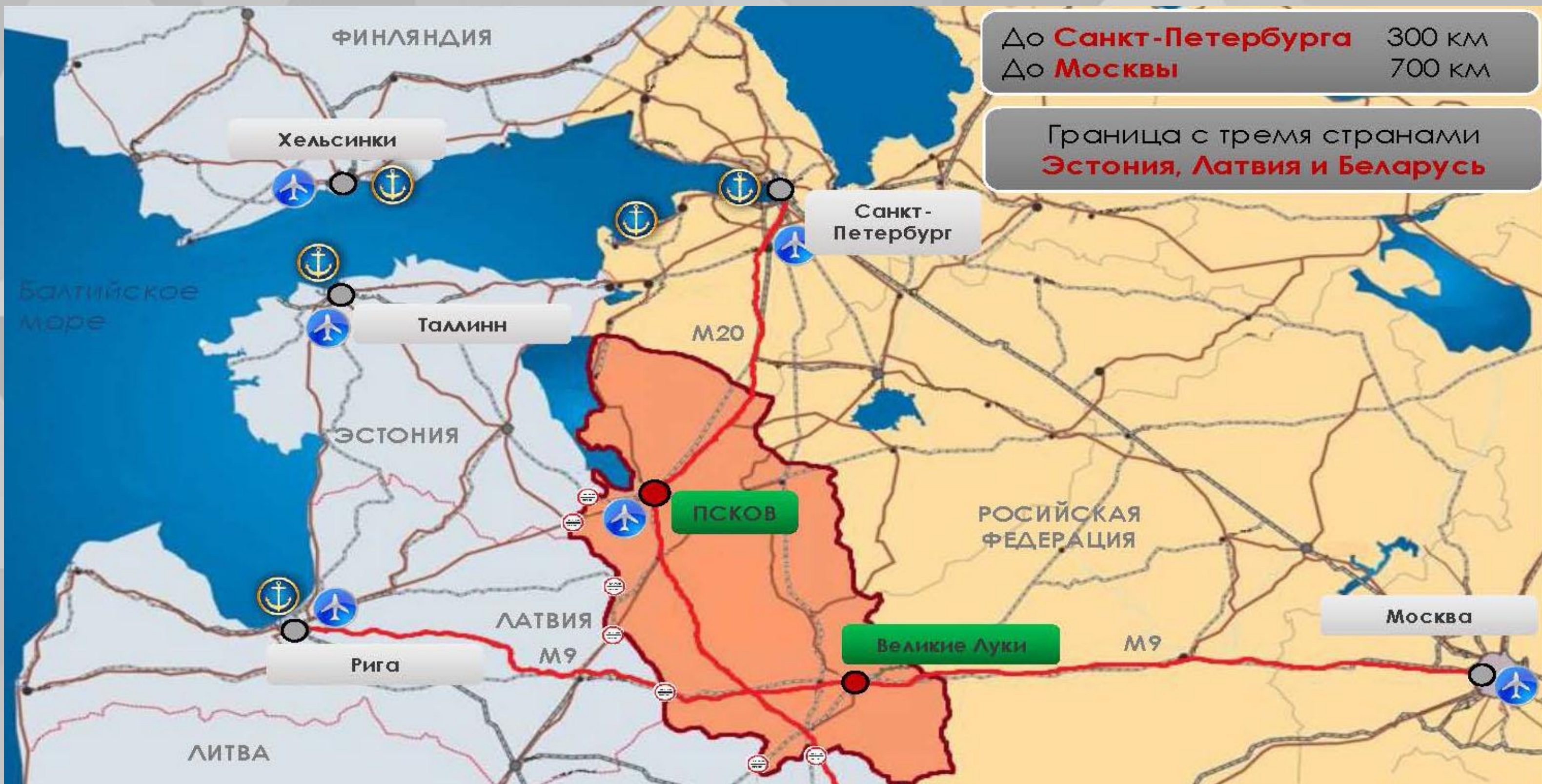
Добро пожаловать в

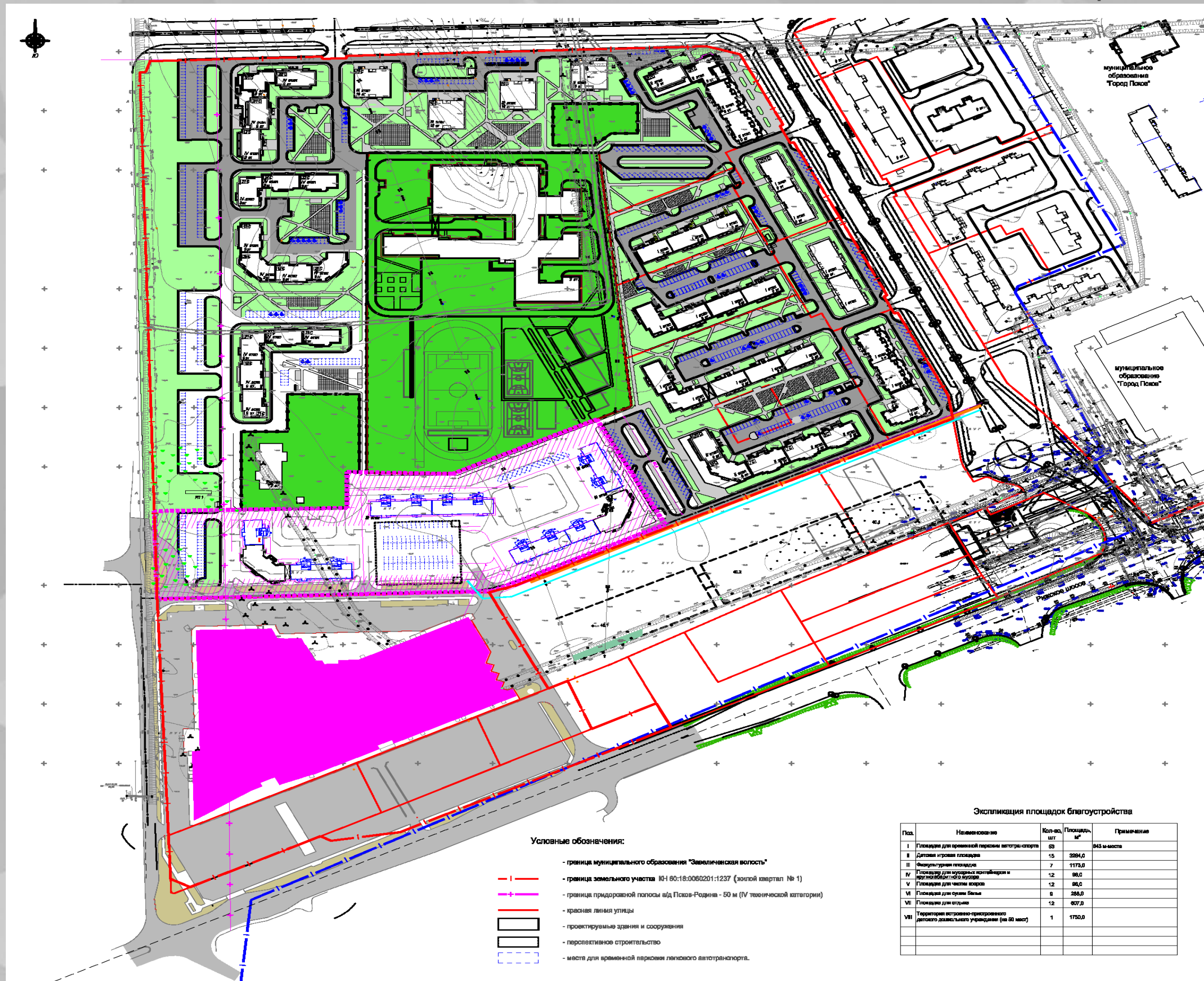
Торгово-развлекательный центр

 Dyer

 GVA Sawyer

 **FJORD**
PLAZA



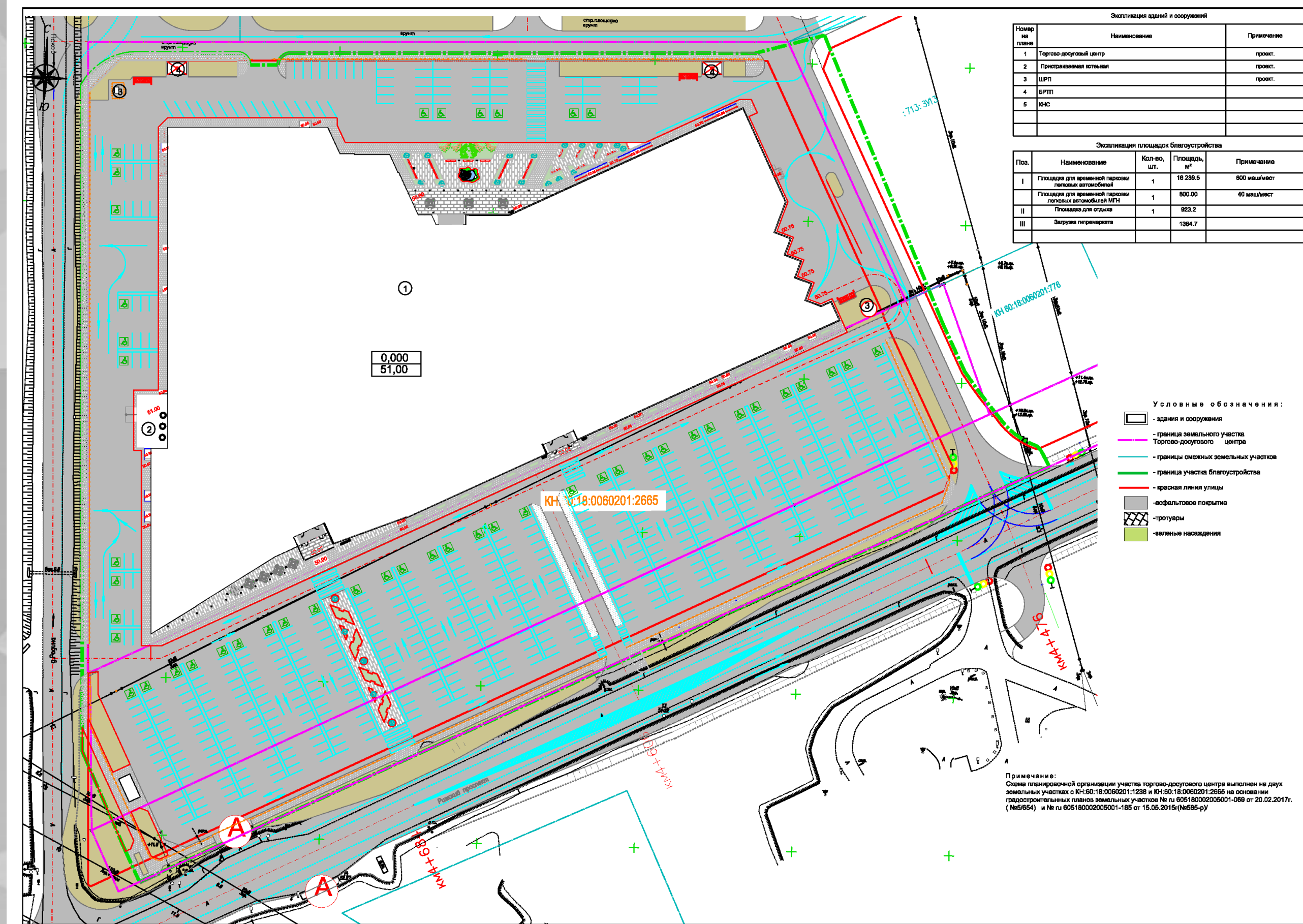


Условные обозначения:

- граница муниципального образования "Завеличская волость"
- граница земельного участка ИЖ-60:18:0080201:1237 (жилой квартал № 1)
- граница придорожной полосы в/д Псков-Родина - 50 м (IV технической категории)
- красная линия улицы
- проектируемые здания и сооружения
- перспективное строительство
- места для временной парковки легкового автотранспорта.

Экспликация площадок благоустройства

Поз.	Наименование	Кол-во, шт.	Площадь, м ²	Примечание
I	Площадка для временной парковки автотранспорта	59	843	843 м.кв.
II	Детские игровые площадки	15	3284,0	
III	Физкультурно-спортивные площадки	7	1173,0	
IV	Площадки для занятий спортом и прогулок в парках и скверах	12	80,0	
V	Площадки для чтения газет	12	80,0	
VI	Площадки для отдыха детей	8	266,0	
VII	Площадки для отдыха	12	607,0	
VIII	Территория островного транспортного детского дошкольного учреждения (на 60 мест)	1	1750,0	



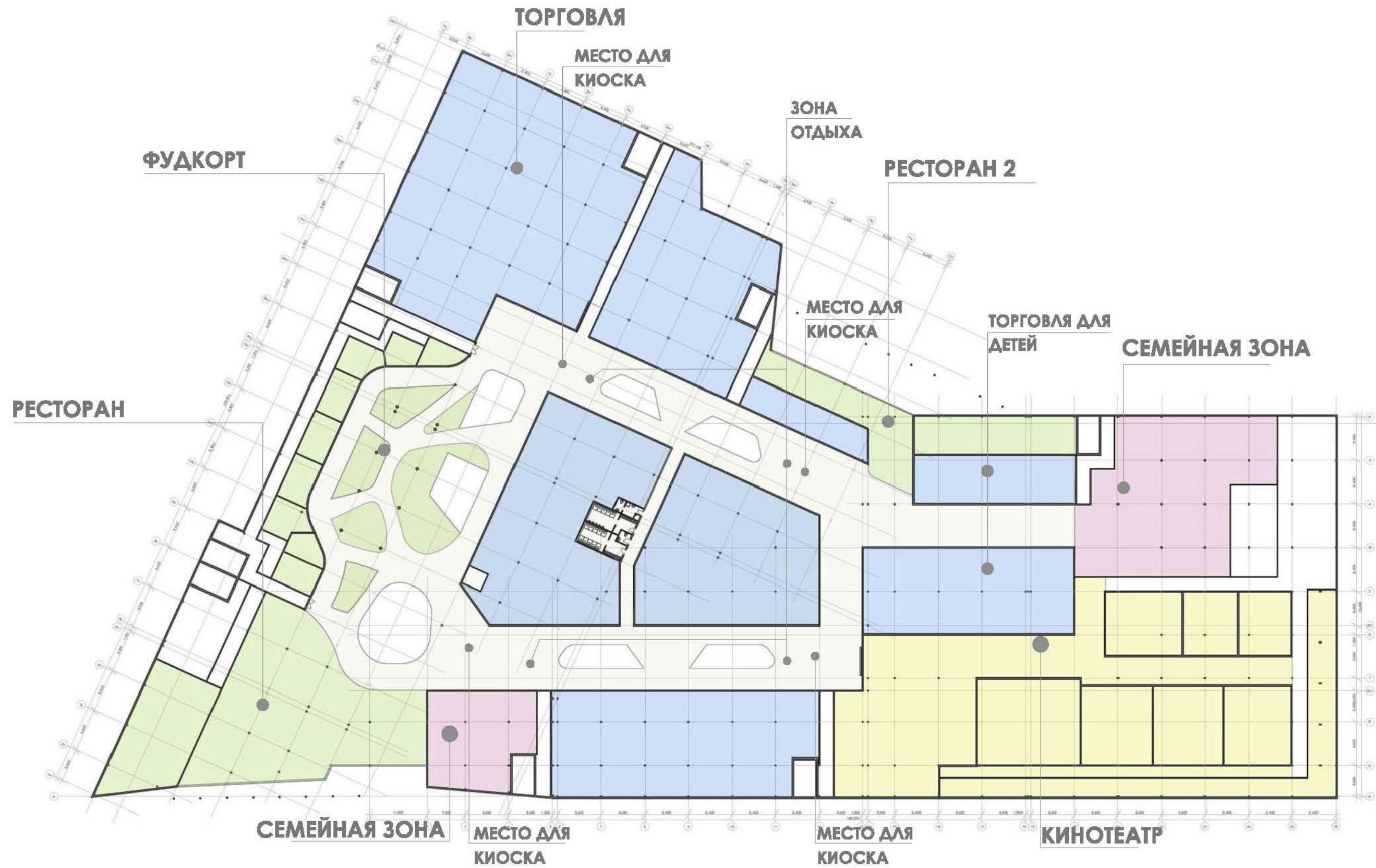
Экспликация зданий и сооружений		
Номер на плане	Наименование	Примечание
1	Торгово-досуговый центр	проект.
2	Пристраиваемая котельная	проект.
3	ШРП	проект.
4	БРТП	
5	КНС	

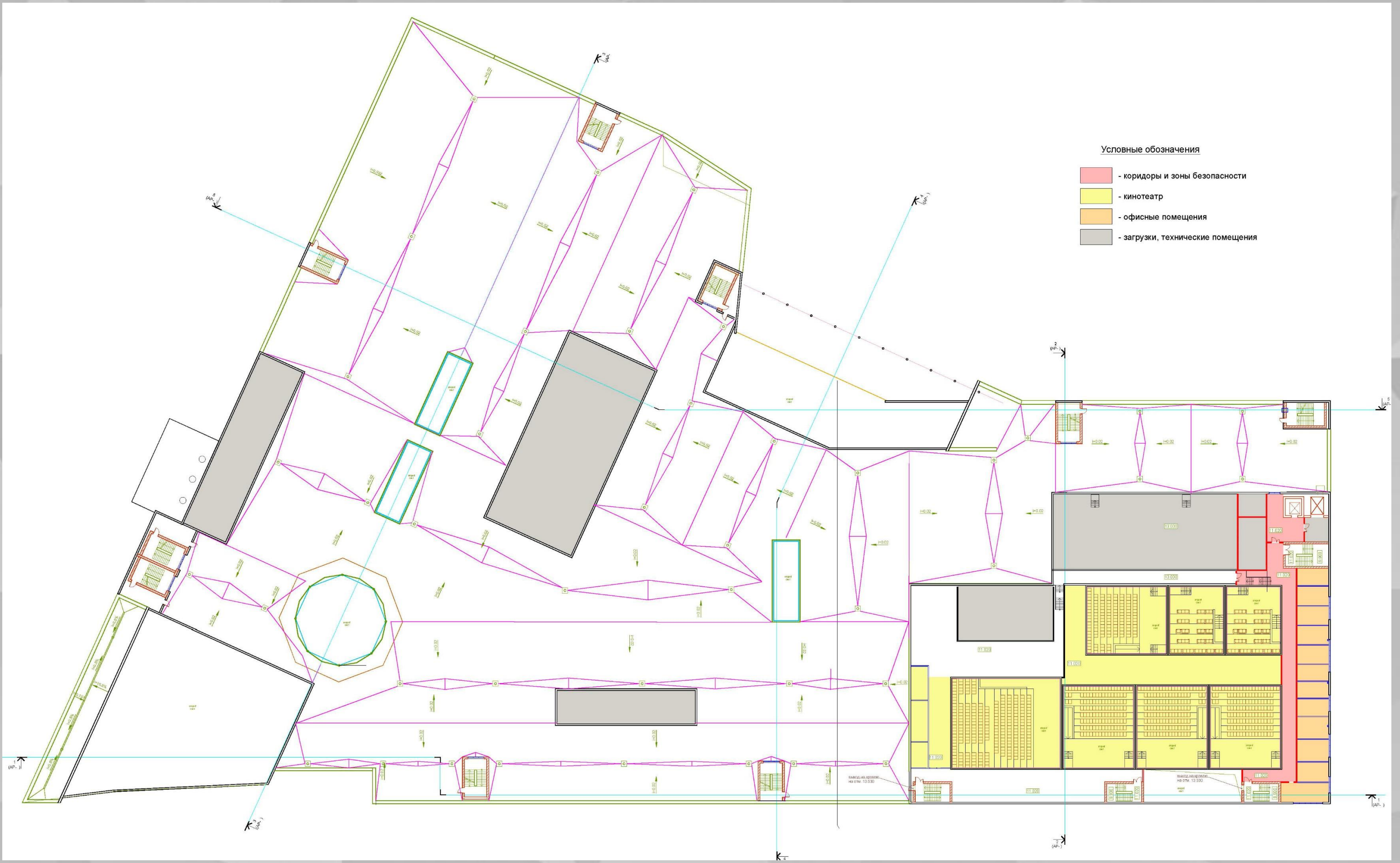
Экспликация площадок благоустройства				
Поз.	Наименование	Кол-во, шт.	Площадь, м²	Примечание
I	Площадка для временной парковки легковых автомобилей	1	16 239.5	800 маш/мест
	Площадка для временной парковки легковых автомобилей МПН	1	800.00	40 маш/мест
II	Площадка для отдыха	1	923.2	
III	Загрузка гипермаркета		1384.7	

- Условные обозначения:
- здания и сооружения
 - граница земельного участка Торгово-досугового центра
 - границы смежных земельных участков
 - граница участка благоустройства
 - красная линия улицы
 - асфальтовое покрытие
 - тротуары
 - зеленые насаждения

Примечание:
 Схема планировочной организации участка торгово-досугового центра выполнен на двух земельных участках с КН:60:18:0060201:1238 и КН:60:18:0060201:2665 на основании градостроительных планов земельных участков № п/л 605180002006001-069 от 20.02.2017г. (№654) и № п/л 605180002006001-185 от 15.05.2016г.(№585-р)







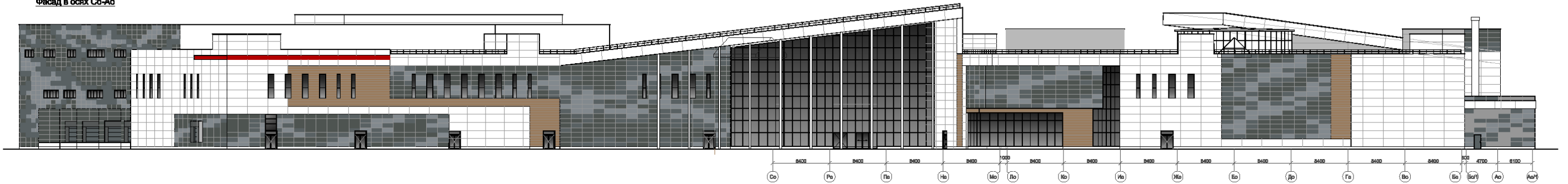
Условные обозначения

- коридоры и зоны безопасности
- кинотеатр
- офисные помещения
- загрузки, технические помещения

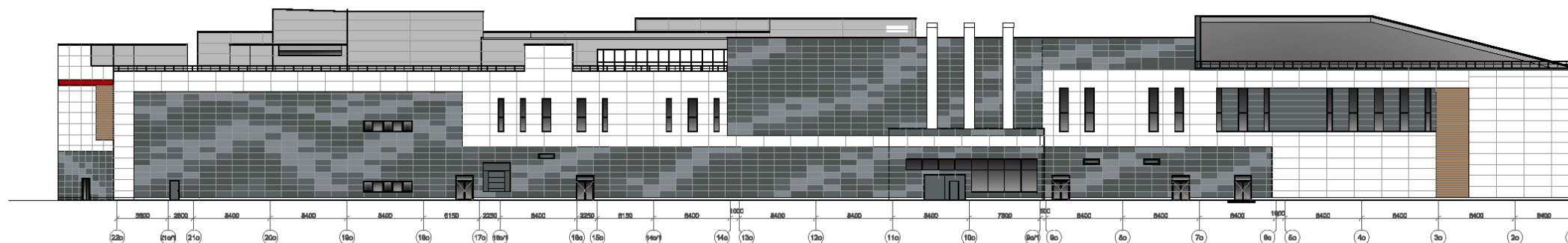
GBA	43 917,6 кв.м.
GLA	29 655,3 кв.м.
Открытый паркинг	720 машиномест
Продовольственный гипермаркет	6 270 кв.м.
Многозальный кинотеатр 7 залов	4 330 кв.м.
Торговая галерея	103 магазина сетевых операторов
Зоны детских развлечений	1 600 кв.м.
Рестораны, кафе, фудкорт	2 554,4 кв.м.

- ТЦ является единственным торгово-развлекательным центром с современной архитектурой и дизайном международного уровня. Архитектурная концепция и внутренний дизайн разработан компанией DYER London, United Kingdom.
- ТЦ расположен на выезде из г. Пскова в сторону европейских столиц Riga, Latvia; Tallinn, Estonia, в 50 км от государственной границы
- ТЦ расположен рядом с наиболее густонаселенным и быстроразвивающимся районом г. Пскова.
- ТЦ расположен в зоне перспективной жилищной застройки, центром которой является новая школа на 1300 мест, расположенная в 300 метрах от объекта, а в непосредственной близости от ТЦ запланировано строительство многоквартирных жилых домов (более 3000 квартир).
- Получено разрешение на строительно-монтажные работы.
- Завершены работы по монтажу фундаментов и вертикальная планировка.
- Осуществляется подготовка для асфальтирования парковки.
- Монтаж металлокаркаса выполнен на 85 %.

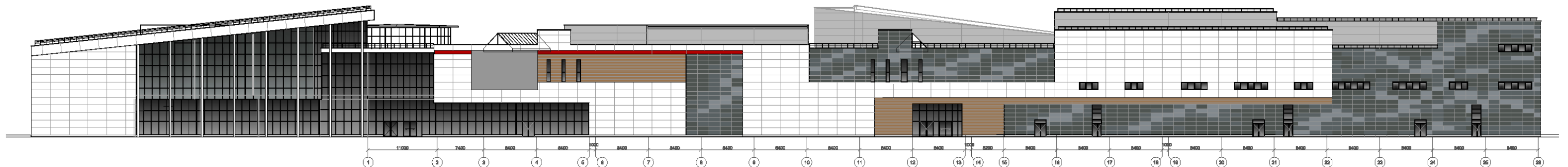
Фасад в осях Со-Ао



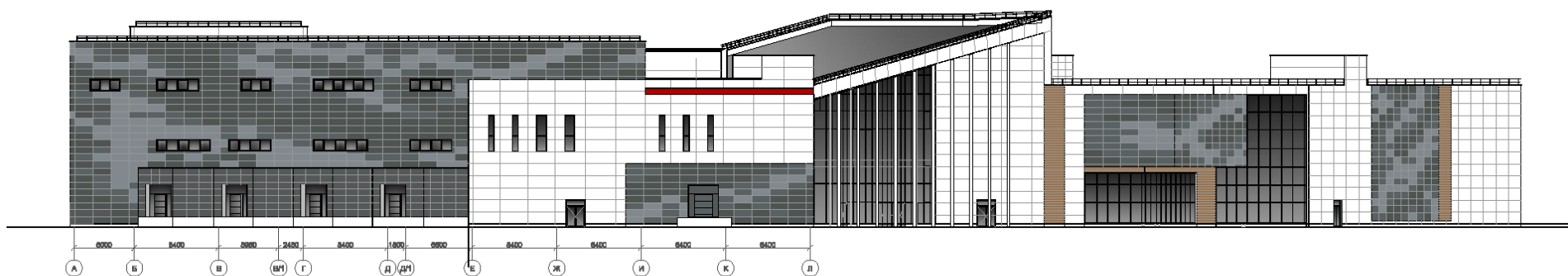
Фасад в осях 22а-1а



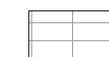



Фасад в осях 1-26



Фасад в осях А-Л



Условные обозначения:

-  - облицовка фасадами алюминиевыми композитными панелями «SIBALUX ПФ», цвет- RAL9003 (белый);
-  - облицовка фасадами алюминиевыми композитными панелями «SIBALUX ПФ», цвета: RAL7043(темно-серый), RAL7012(серый), RAL7049(светло-серый);
-  - облицовка фасадами алюминиевыми композитными панелями «SIBALUX ПФ», цвет- RAL3000(красный);
-  - облицовка металлическим сайдингом с рисунком "под дерево", цвет- светло-коричневый;

Примечания:

1. Подоконные отливки - плоский металлический лист с полимерным покрытием, цвет- серый RAL 7012.
2. Покрытия парапетов - плоский металлический лист с полимерным покрытием, цвет- серый RAL 7012.
3. Отлив цоколя - плоский металлический лист с полимерным покрытием, цвет- серый RAL 7012.
4. Оконные блоки, остекленные дверные блоки, фасадное остекление - из алюминиевых профилей, цвет- темно-серый RAL 7012, заполнение- двухкамерный стеклопакет.
5. Наружные двери жироудерживающие на кровле - металлические, цвет- темно-серый RAL 7012.
6. Металлические ограждения кровли, металлические лестницы на кровле - цвет- темно-серый RAL 7012.





ЗАСТРОЙЩИК: ООО «ЭГЛЕ»

ООО «ЭГЛЕ» — это сочетание лучших традиций ведения строительства и динамичного развития бизнеса в своей отрасли. Компания успешно функционирует на Российском строительном рынке и обеспечивает полный цикл инвестиционно-строительного процесса.

Во главе ООО «ЭГЛЕ» стоят люди, имеющие высочайший профессиональный уровень и обладающие огромным опытом решения сложнейших задач, что обеспечивает стабильное положение на рынке и динамичное развитие.

ООО «ЭГЛЕ» создано в 1999 году и имеет огромный опыт создания объектов недвижимости как жилого и общественного, так и специального назначения.

ООО «ЭГЛЕ» — это профессионалы в своем деле, и главный критерий оценки результатов нашей деятельности — достойные объекты и долгосрочные отношения с партнерами.

ООО «ЭГЛЕ»: продажа квартир в Пскове, недвижимость в Пскове и области, строительство в Пскове коммерческих и жилых объектов, строительство объектов по государственным заказам.

**Контакты для арендаторов:
ООО «ЭГЛЕ»**

180000 Россия, г. Псков, ул. Набережная р. Великой, д. 6,

тел. +7(8112) 221100
E-mail: arenda@fjord-plaza.ru
Fjord-plaza.ru