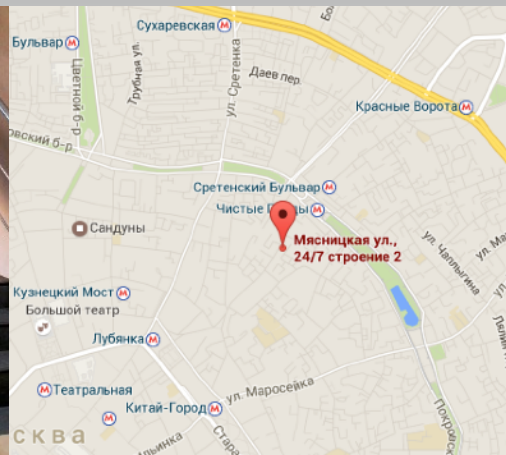


# БЦ «Мясницкая 24»

Мясницкая 24/7 строение 3



## Описание объекта

БЦ «Мясницкая 24» построен в соответствии с канонами коммерческой архитектуры, выглядит весьма привлекательно и создает атмосферу солидности и успеха, которая сохраняется как снаружи, так и внутри. Просторные светлые офисы, оборудованные климат-контролем, строгие холлы, отделанные в светлых тонах коридоры, сдержанное оформление лестничных пролетов в стиле лофт — все направлено на то, чтобы создать деловую обстановку.

Преимущества бизнес центра становятся очевидными даже при первом взгляде на карту города, он расположен в историческом центре Москвы, всего трех минутах пешей прогулки от станций метро «Чистые пруды», «Тургеневская» и «Сретенский Бульвар», не говоря уже о многочисленных маршрутах наземного транспорта. Здесь прекрасно развита инфраструктура — банки, магазины, салоны красоты, кафе и рестораны, словом все, чтобы сделать ваш день максимально продуктивным с минимальными затратами сил и времени.

Мы предлагаем в аренду офисы от 34 до 1032 квадратных метров, с готовой отделкой которую мы производим за свой счет после каждого арендатора.

Преимущественно большие залы открытой планировки, дают возможность зонировать пространство с учетом требований арендаторов или разместить максимальное количество сотрудников на меньшие площади.

Мы предлагаем долгосрочные договора аренды сроком от 11 месяцев, на прозрачных и взаимовыгодных условиях. В аренду плату включены все эксплуатационные платежи по содержанию здания, арендаторы дополнительно оплачивают коммунальные услуги по тарифам снабжающих организаций.

## Вакансии

**1032 м2, 4 этаж целиком**

## Условия

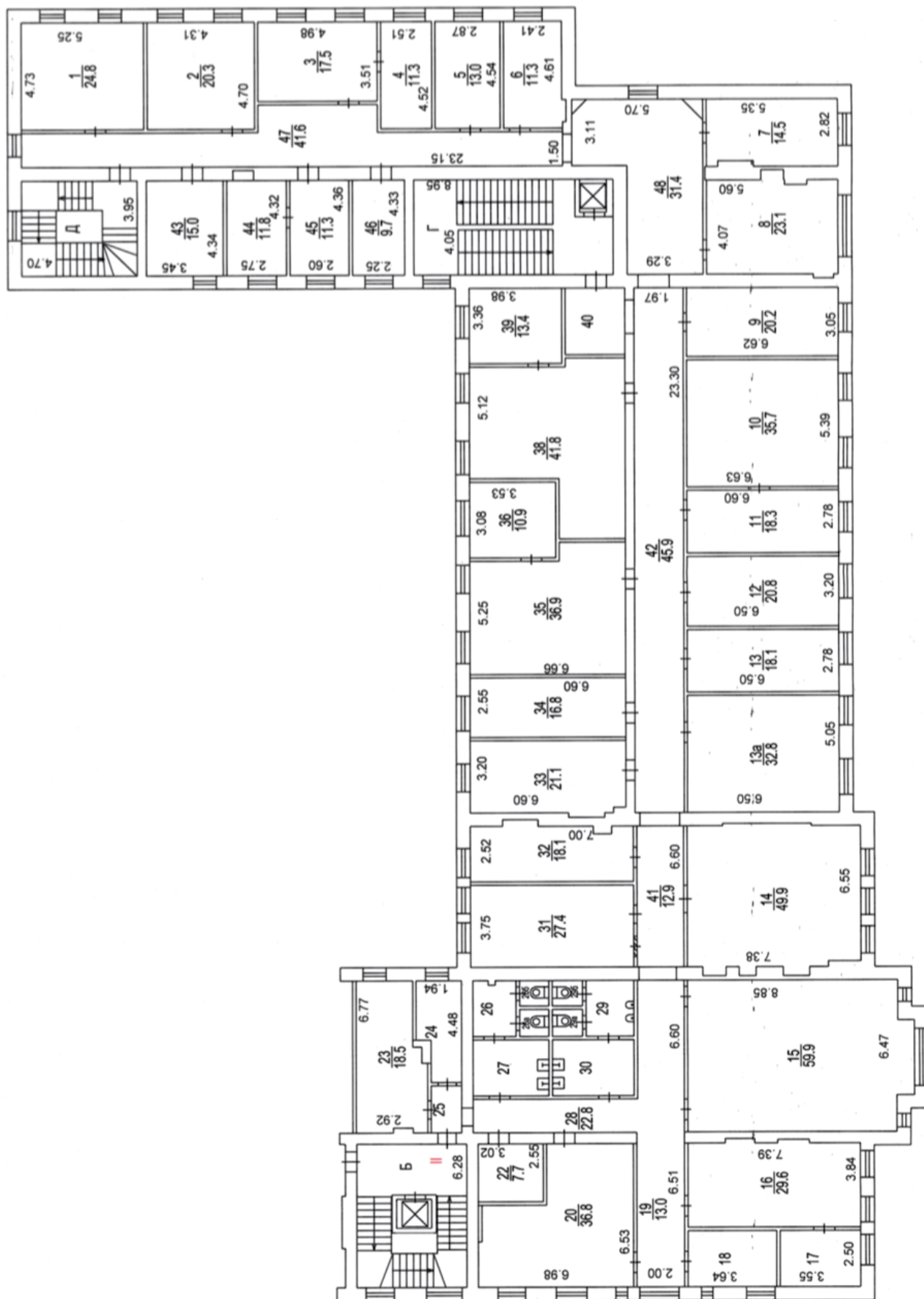
Договор прямой аренды от собственника на срок от 11 месяцев.

Арендная ставка: 25 000 руб., за 1 кв.м в год, включая эксплуатационные и коммунальные платежи, кроме электроэнергии.

## Характеристики

- Этажей - 6
- Класс бизнес центра - В
- Планировка - кабинетная
- Кондиционеры
- Отделка
- Наземный паркинг
- Круглосуточный доступ
- Охрана
- Готовые сети

# План 4 этажа 1032 м2



# Фотографии этажа

