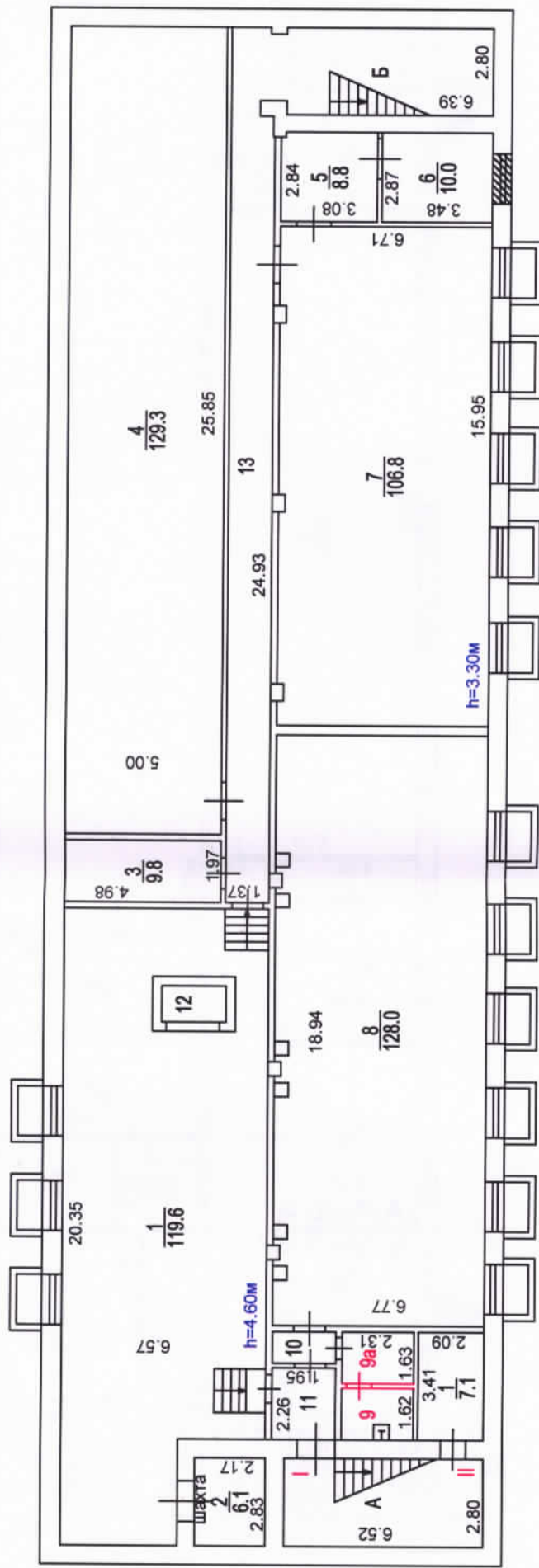


ПОЭТАЖНЫЙ ПЛАН

по адресу: Пролетарский просп.
наименование ул. (просп., бульв. и т.д.) _____
ДОМОВЛ. (вл.) _____ ДОМ _____ 24
корпус _____ строение (сооружение) _____
квартал № _____ ЮАО г. Москва

Южное
территориальное бюро
технической инвентаризации
города Москвы

ПОДВАЛ

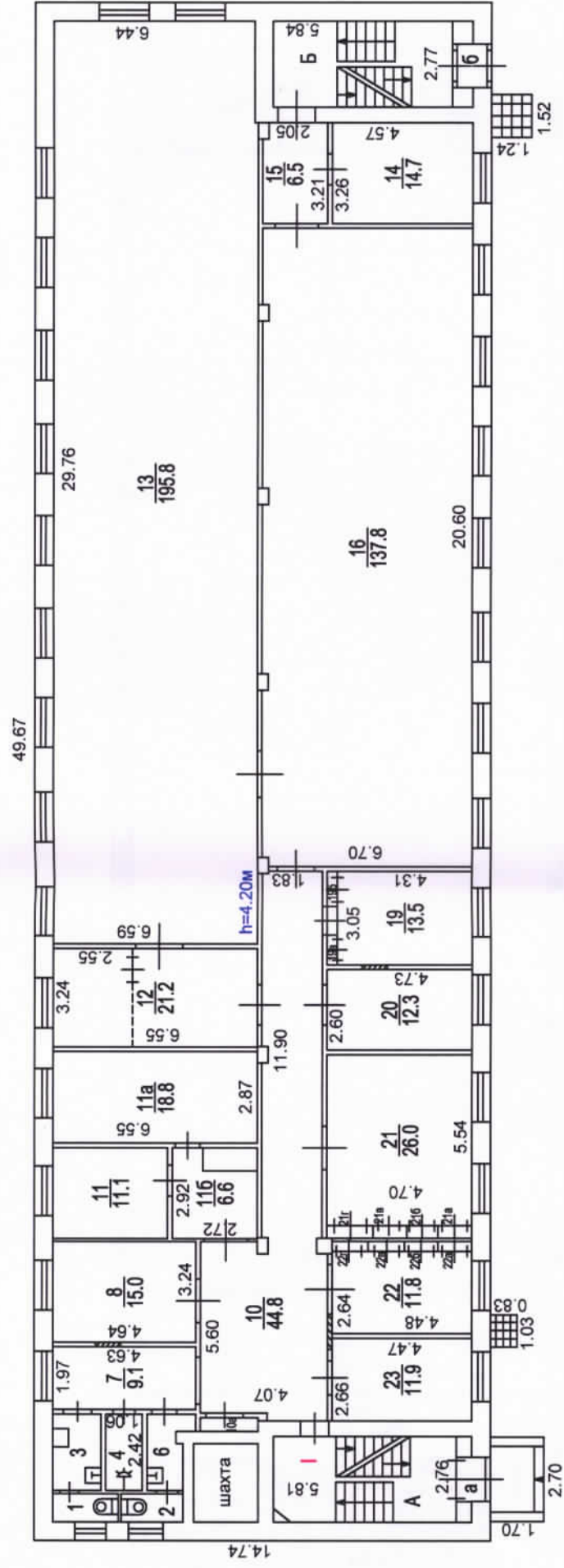


Разрешение на произве-
денное переоборудование
В _____ кварт. № _____ I (ком. 9, 9а)
Территориальному бюро
технической инвентариза-
ции не предоставлено
29.04.2011
Исполнитель _____ Самохвалова _____ Г.

ПОЭТАЖНЫЙ ПЛАН

по адресу: Пролетарский просп.
инженерная ул. (просп., Бульв. и т.д.)
Домовл. (вл.) _____ Дом 24
корпус _____ строение (сооружение)
квартал № _____ ЮАО г. Москвы

1 И ЭТАЖ



ПОЭТАЖНЫЙ ПЛАН

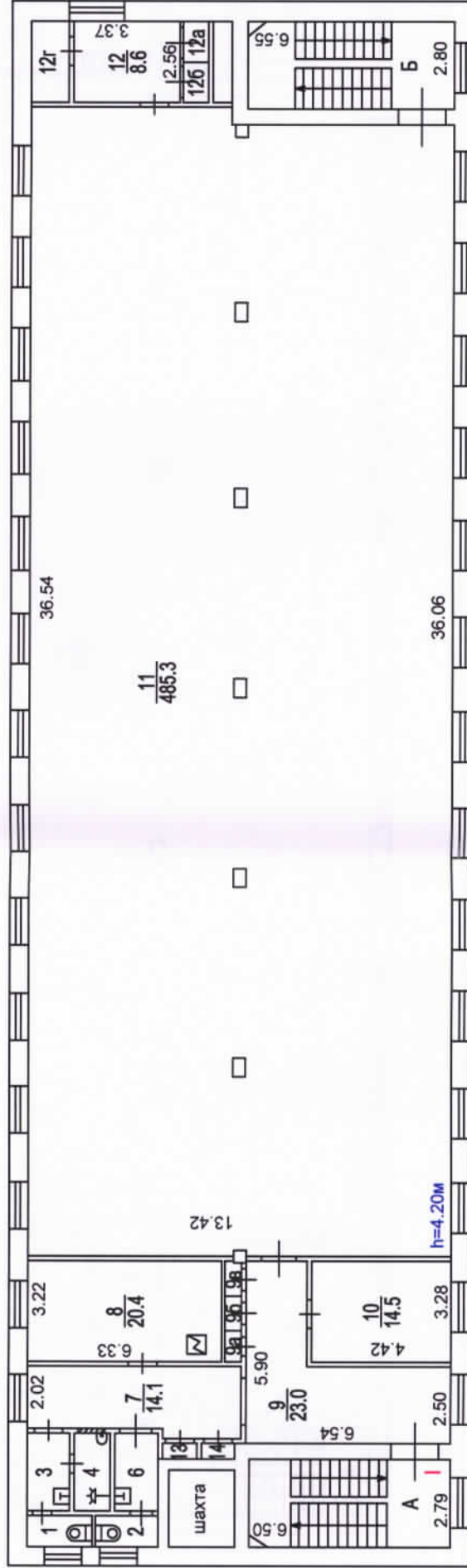
по адресу: Пролетарский просп.
наименование ул. Пролет., Бунд., в.п.а)

Домовл. (вп.) _____ Дом _____ 24
ул.члое подъярелуль

корпус _____ строение (сооружение) _____
ул.члое подъярелуль

квартал № _____ ЮАО г.Москвы

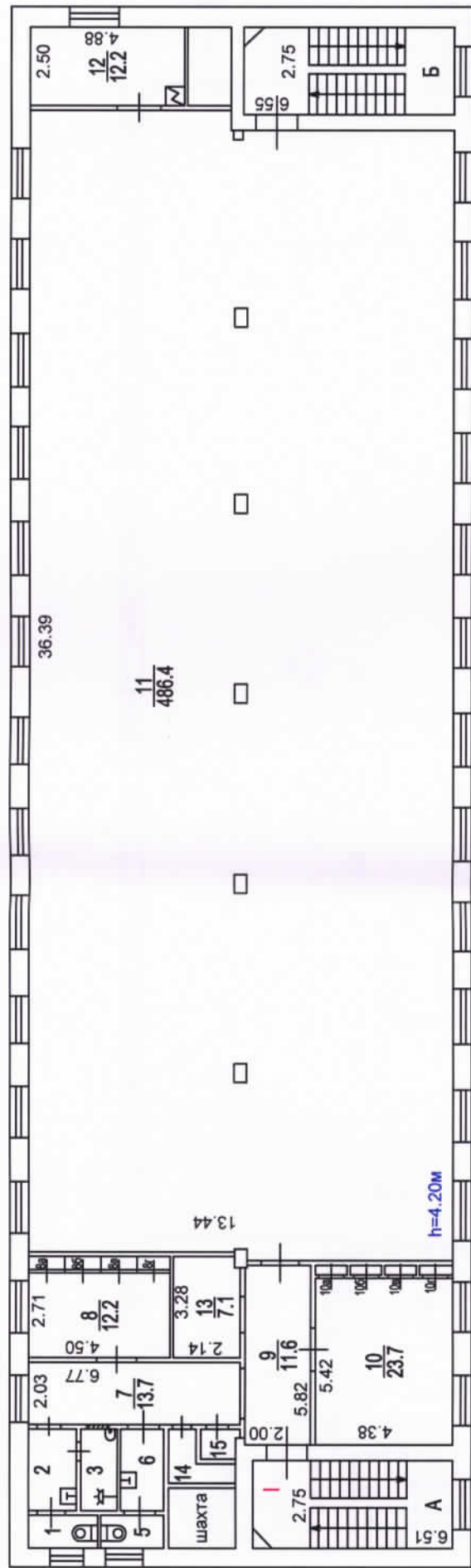
2 Й ЭТАЖ



ПОЭТАЖНЫЙ ПЛАН

по адресу: Пролетарский просп.
Ленинградская ул. (проект), Брусья в г.д.
ДОМОВЛ. (вкл.) _____ ДОМ _____ 24
руководитель
корпус _____ строение (сооружение) _____
руководитель
квартал № _____ ЮАО г. Москвы

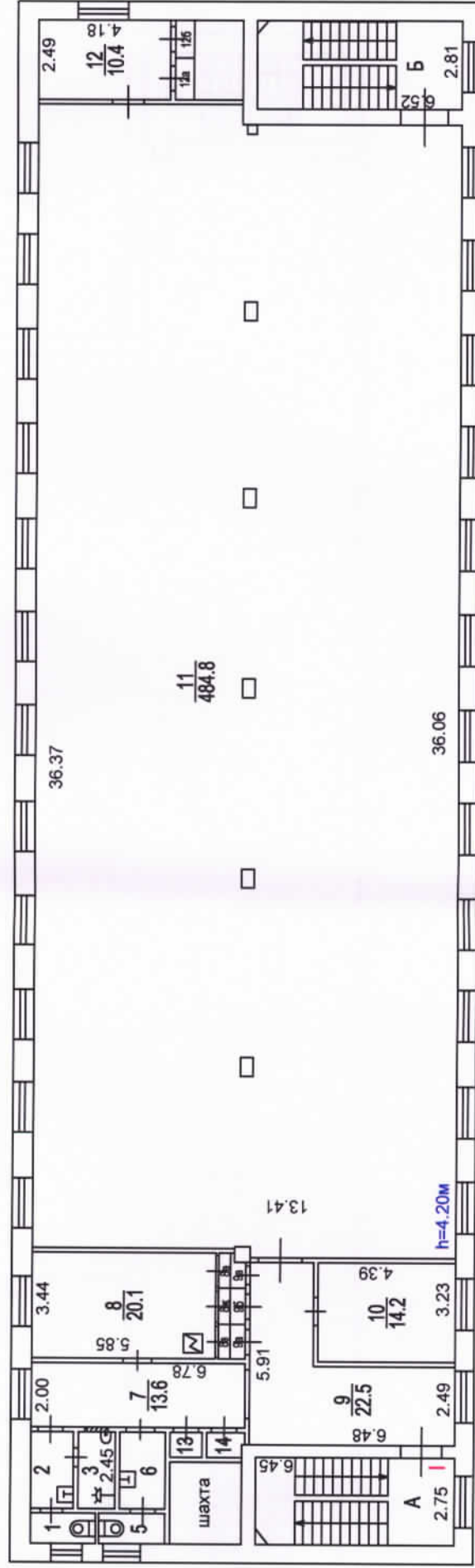
3 Й ЭТАЖ



ПОЭТАЖНЫЙ ПЛАН

по адресу: Пролетарский просп.
домовл. (вл.) _____ дом 24
корпус _____ строение (сооружение) _____
квартал № _____ ЮАО г. Москвы

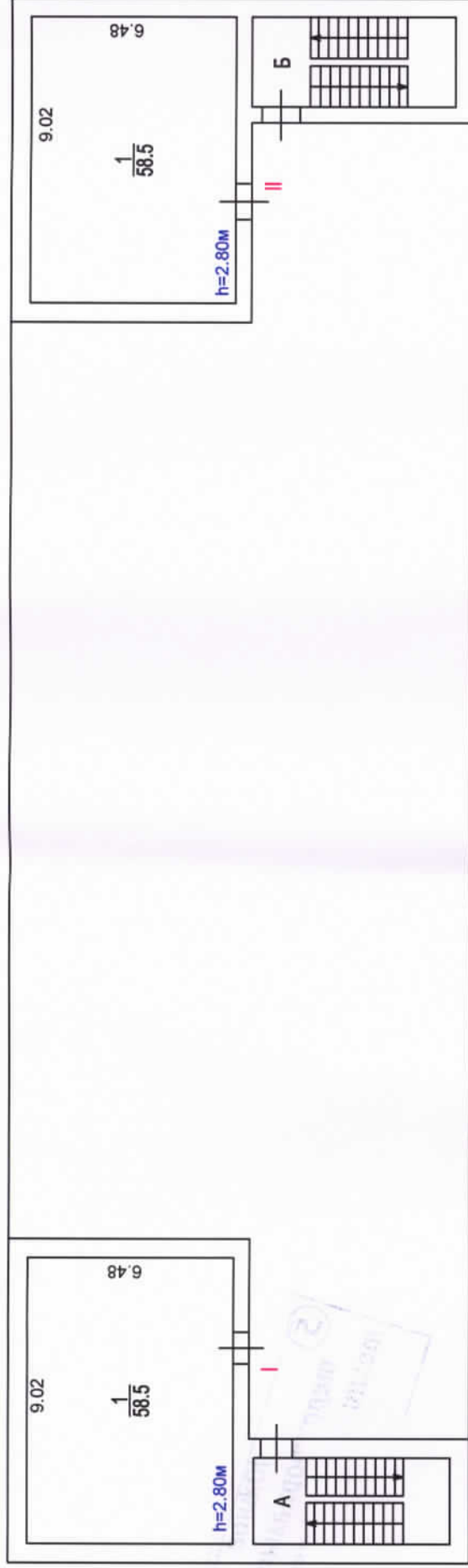
4 Й ЭТАЖ



ПОЭТАЖНЫЙ ПЛАН

по адресу: Пролетарский просп.
инженерный п/п (просп., бульв., и т.д.)
домовл. (вл.) дом 24
проектное подразделение
корпус строение (сооружение)
проектное подразделение
квартал № ЮАО г. Москва

5 Й ЭТАЖ



14 50 300654

Поэтажный план составлен по состоянию на

№ 29 № 04 2011 г.

Исполнитель А.М. Полищук

Проверил В.А. Сидорова

№ 12 № 05 2011 г.